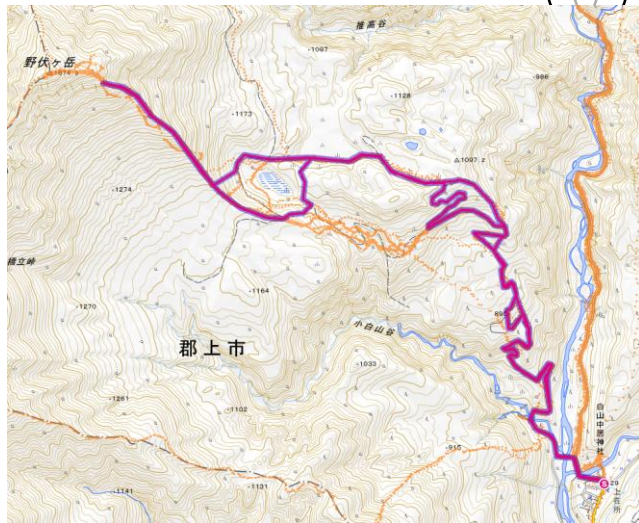


2 月 度 例会 山 行 報 告 書		報告者	田中	参加 メンバー	CL 鈴木(美)
		報告日	24/3/14		SL:谷口 田中 根芝
山域	野伏ヶ岳	山行日	24/2/10~24/2/11		
山名	野伏ヶ岳				
山行目的	雪洞泊	コースタイム(天候:天気図記号)			

配布先
集会:12
山行:1
リーダー
原紙:集
会担当者

ルート図(地図を見て正確に)



25万分の1地図

24/2/10(土) 曇~雪	24/2/11(日) 晴~雪
5:30→6:00 本社P	5:00 起床
9:15 中居神社P	7:00 和田山牧場発
11:30 和田山牧場跡、雪洞作製	10:00 山頂300m手前
	13:00 和田山牧場跡、雪洞崩し
	15:30 中居神社P
	16:00 満点の湯
	21:00 プロンコビリー
	22:00 本社P

〈山行報告〉

<1日目>

本社を6:00発、9:00前に中居神社に到着し、根芝さんと合流。準備をして9:15頃幕営地である和田山牧場に向けて出発した。初めての雪山でその雪の多さに感動していたが、初めてのテン泊装備ということもあり、中々大変だった。1日目の幕営地である和田山牧場に到着し、少し休憩を挟んだ後、今回の目的である雪洞を掘っていく。スコップで雪を掻きだす作業が中々の重労働だったが、雪洞がどんどん大きくなっていくのを見ると楽しくなっていた。雪洞が完成した後はティータイムで各々持ち込んだ甘い物をシェアした。(谷口さん:チーズケーキ 根芝さん:高級チョコ 美帆子さん:アンパンマンチョコ、田中:ドンキで買ったちょっとお高いチョコ)その後、夕食で谷口さん作の鍋を食べながら歓談ののち就寝。

<2日目>

5:00に起床。前日、天気予報は曇りの予報だったので雪上訓練をする予定だったが、晴れ間が見えたとのことだったので、山頂を目指す方針に転換した。前日は曇っていたため一面真っ白だったが、外に出てみると山が赤く色づいており、空の青とのコントラストが美しかった。7:00頃に山頂に向けて出発したが、何故か足がかなり重く平坦な道でも歩くのがきつかった。そのため途中でバテてしまい、山頂寸前でギブアップしてしまった。申し訳なさを感じていたが、周りの見ると絶景が広がっていた。大休止の後、まずは宿泊地に向けて下山。到着後雪洞を崩し整地する。その後、荷物をまとめ15:30に無事下山。初めての雪山ということもあり、不慣れな部分が多かったが、要所要所で雪山登山のノウハウを学べた。まだまだ課題はあるが、雪山登山を続けてレベルアップしていきたい。

〈リーダー所見〉

確認
(リーダー)

作成
(報告者)



